



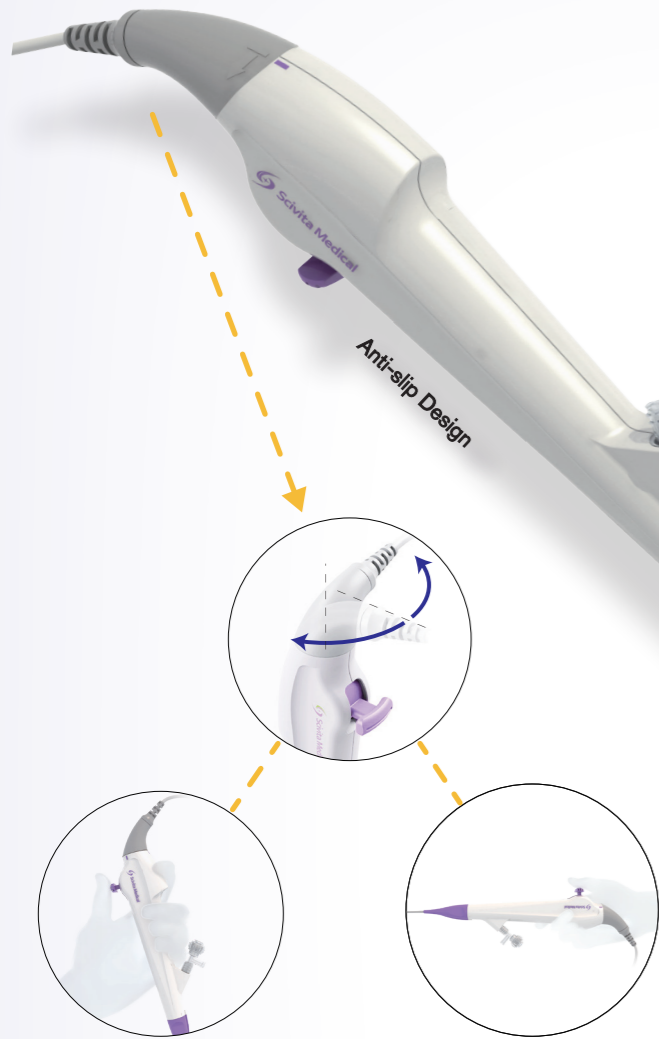
Engångs-

SUV-2A-B

 Claritron

Videouretäroskop

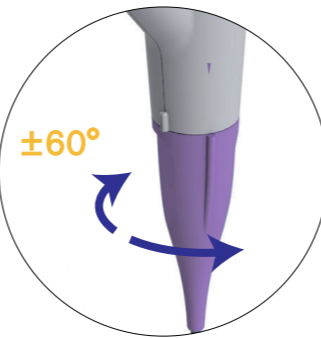
Innovativt med insikt



Arbetskanal:
3.6Fr (Φ1.2mm)

Bättre åtkomst

Skaftet kan roteras ±60° vilket förbättrar ergonomin och åtkomsten i njuren.



Rotation av anslutningskabel.

Anslutningskabeln kan roteras för bästa ergonomi för användaren både vid stående och sittande position.

Optioner: (Beställs separat)

80460



39mm

T-001



41mm

Y-001

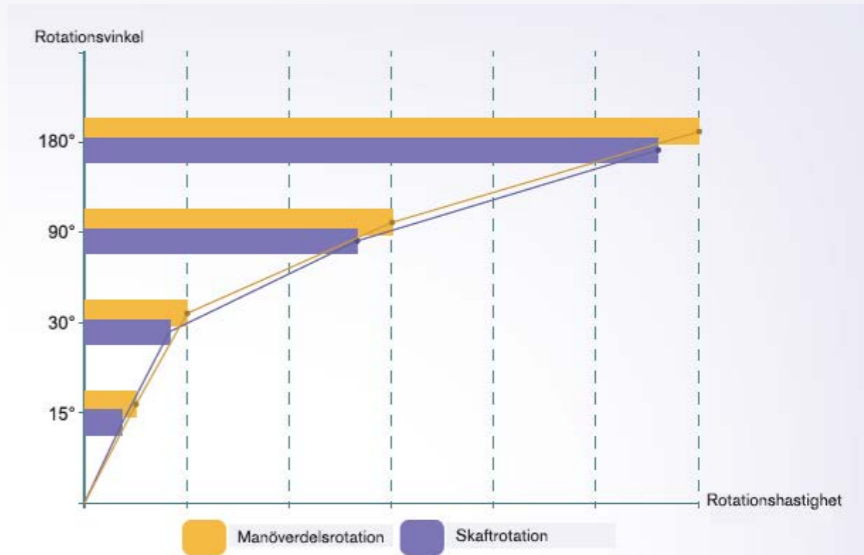


84mm

Det finns tre olika ansatser beroende på användningsområde, som ger en fast montering av laserfiber och som reducerar läckage.

Utmärkt manöverbarhet

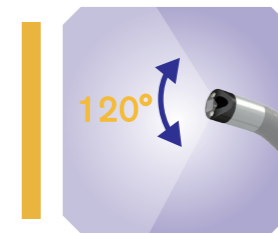
För effektiv skopi, även med instrument i arbetskanalen kan skopet manövreras fullt ut.



Datakälla: Obstruerad rotation, intern test av manöverbarhet

Avvinkling 285° Upp/Ner

Med en avvinkling på 285° upp och ner får man en optimal visualisering av uterären och njuren.



Bildvinkel: 120°

En 120° bred bildvinkel ger användaren en bättre visualisering.

Smal ytterdiameter 8.4Fr (Φ2.8mm) med 7,8 Fr (2,6mm) tipp

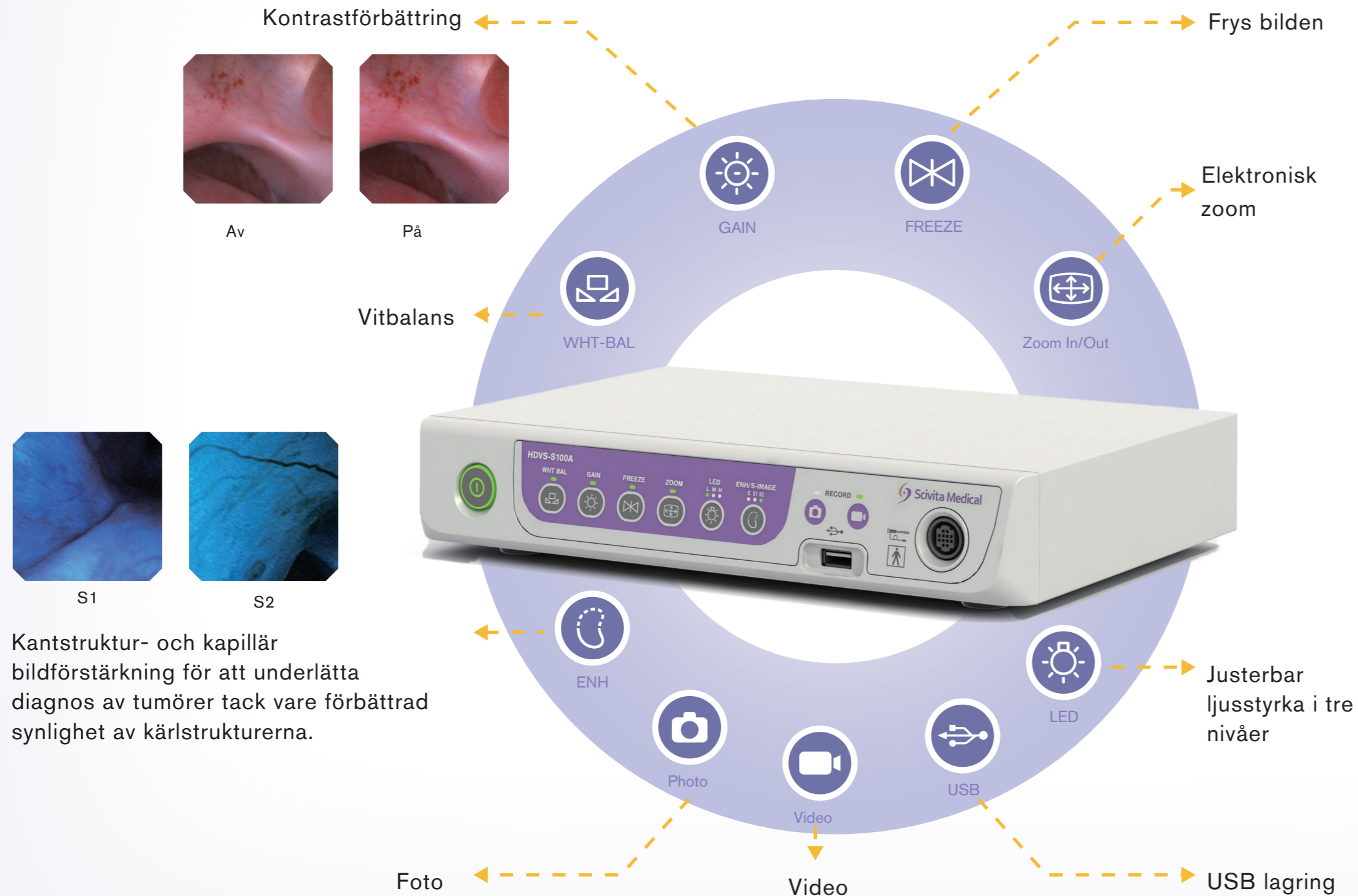
Tunnt, smidigt och kraftigt ytterhölje hjälper användaren att enkelt föra in skopet och navigera skopet i urethra, uretär och njure med adekvat irrigation.

Utmärkt passiv avböjning

Ger effektiv åtkomst till nedre delen av njurbäckenet.

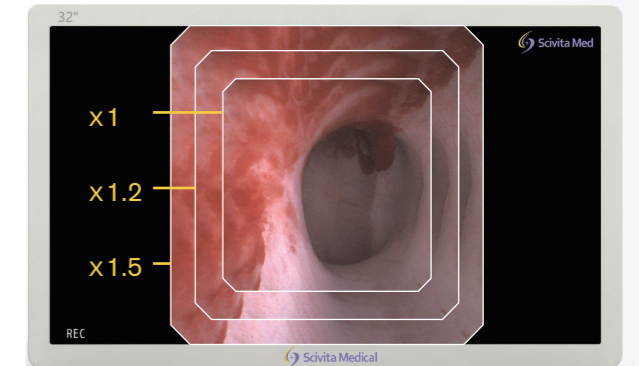
Kraftfull bildbearbetning

Se bättre



Kantstruktur- och kapillär bildförstärkning för att underlätta diagnos av tumörer tack vare förbättrad synlighet av kärlstrukturerna.

Med **Scivita** får man en högupplöst digital bild utan distortion även på en **32-tums** monitor.



Processorn är kompatibel med de flesta monitorerna på marknaden, vi rekommenderar att en 32" monitor används.

Alltid klar att användas

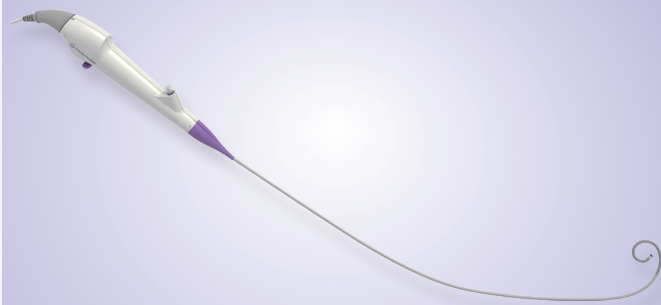
- Plug and play. Klar att användas direkt.
- Höger eller vänsterhänt har ingen betydelse.
- Ingen korskontaminering.
- Inga desinfektions- eller reparationskostnader.
- Spara tid på efterbehandling och test av skop.

Scivita Medical tar miljöhänsyn med en förpackning som enkelt kan återvinnas.



SPECIFIKATIONER

SUV-2A-B



Artikelnummer	SUV-2A-B
Skaftets ytterdiameter	8.4 Fr(Φ2.8mm)
Distala ändens ytterdiameter	7.8 Fr
Vikt	200g
Arbetslängd	680mm
Total längd	990mm
Arbetskanalens diameter	3.6 Fr(Φ1.2mm)
Bilsvinkel	120°
Skärpedjup	0.5-120mm
Avvinkling (deflektion)	285° Up/Down

SPECIFIKATION

PROCESSOR



Artikelnummer	HDVS-S100A
Storlek	300mm x 225mm X 57mm
Vikt	2.5 Kg
Nätanslutnings behov	100-240V
Utgångar	DVI*1、SDI*2
Interface	Pedal och USB

TILLBEHÖR (OPTIONER)

Ansatser	80460	39mm
	T-001	41mm
	Y-001	84mm
Pedal	KF2 1S-MED GP25	



KUNGSHUSEN

Kungshusen Medicinska AB
Box 94
647 22 Mariefred

+46-159-12020

www.kungshusen.se

info@kungshusen.se (för mer information)

order@kungshusen.se (för beställning)

Tillverkare:

SCIVITA MEDICAL TECHNOLOGY CO.LTD.



www.scivitamedical.com

Scivita Medical