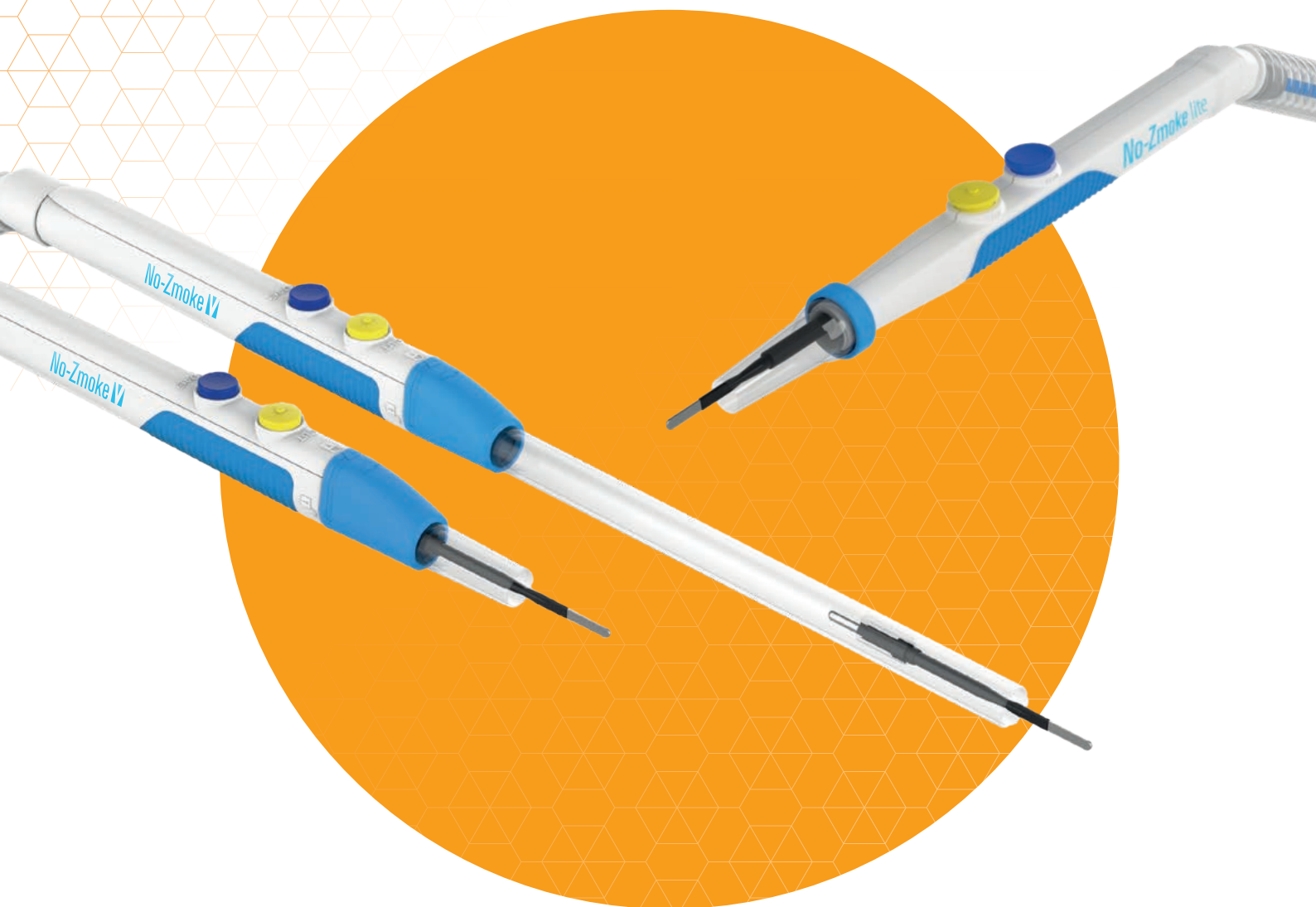


Högeffektiv rökevakivering

Komplett lösning för rökutsug från Kungshusen



Kungshusen Medicinska erbjuder ett komplett utbud av tillbehör och utrustning för rökutsug vid öppen och laparoskopisk kirurgi.

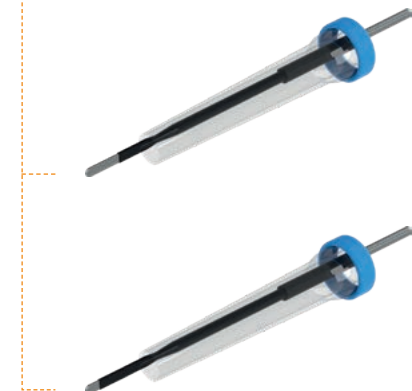
Rökevakivering för öppen kirugi

No-Zmoke V

■ PVC-FRITT
■ FTALAT-FRITT



■ PVC-FRITT
■ FTALAT-FRITT



■ PVC-FRITT
■ FTALAT-FRITT



HANDTAG

No-Zmoke V **NYHET!**

20 st/fp

Artikelnummer: 12-01

No-Zmoke V är det kompletta rökutsugshandtaget med inbyggd låsbar förlängare på hela 100 mm. Den har en X-tend (förlängningsbar) 63.5 mm Durable Grey II-elektrod, handtagshållare med tejp. Den har en roterbar slanganslutning, 3,5 m lång slang plus 1 m diatermikabel.

PVC- och ftalatfri produkt.

NoZmoke lite **NYHET!**

20 st/fp

Artikelnummer: 12-02

No-Zmoke lite är ett effektivt rökutsugshandtag utan steglös förlängare. Levereras med 70 mm elektrod, röntgentät noskon, 3 m slang och 4,5 m kabel. PVC- och ftalatfri produkt.

Elektrod och noskon kan bytas ut mot längre varianter, se nedan.

Elektroder och noskoner till No-Zmoke lite **NYHET!**

10 st/fp

Belagd standardelektrod med noskon

12-ESS01-100GY	100 mm
12-ESS01-120GY	120 mm
12-ESS01-152GY	152 mm
12-ESS01-200GY	200 mm

Belagd 3 mm isolerad elektrod med noskon

12-ESS01-100GYE	100 mm
12-ESS01-120GYE	120 mm
12-ESS01-152GYE	152 mm
12-ESS01-200GYE	200 mm

ELEKTROD

Exzect C X-tend

25 st/fp

Artikelnummer: 12-EXM01-63X

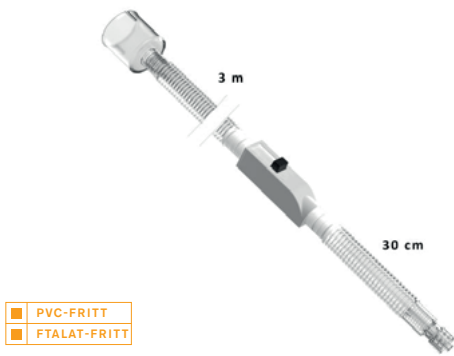
Exzect C är en keramisk diatermielektrod med hexagonal fattning som har en tunn elektrod längs keramikbladets kant. Det ger optimal incision och kan bidra till mindre rökutveckling då lägre energi krävs vid användning. X-tend bladet kan dras ut ca 10–15 mm vid användning i djupa kaviteter.

PVC- och ftalatfri produkt.

Finns även som 70 mm utan hexagonal fattning.

Artikelnummer: 12-EXM01-70

Rökevakivering för laparoscopi



Laparoskopislang för rökutsug

20 st/fp

Artikelnummer: 12-LS-01

No-Zmoke LS-01 är en innovativ lösning för evakuering av rökgaser vid laparoskopiska ingrepp – den har Luer-fattning till troakar* och 22 mm fattning till rökutsugen. På LS-01 sitter en flödesregulator ca 50 cm från Luer-fattningen för justering av rökutsuget.

Den knickfria slangens stora diameter på No-Zmoke LS-01 ger ett optimalt rökutsug under hela operationen.

PVC- och ftalatfri produkt.

Längd 3,4 m.

* Sätt aldrig LS-01 på den port där optiken sitter, det finns risk för att det fastnar partiklar på linsen som försämrar bild och ljus.

LAP slangset IES3

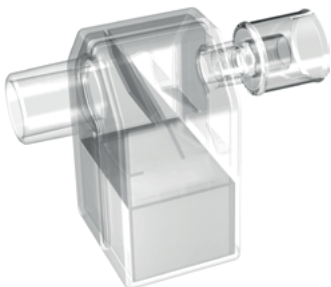
10 st/fp

Artikelnummer: 2-20323-003

LAP är ett slangset med trumpetventil som ansluts enkelt till standardtroakar och rökutsug IES3, trumpetventilen används för evakuering av rökgaser.



Vätskefällor



Vätskefälla 50 ml

20 st/fp

Artikelnummer: 12-VF-01

Med No-Zmoke VF-01 kan man vara förvissad om att luftflödet är optimalt* under hela operationen. No-Zmoke VF-01 är en vätskefälla som inte hindrar luftflödet och som har en vätskeabsorberande svamp som binder upp till 50 ml vätska. VF-01 kan användas under hela dagen. NoZmoke VF-01 passar alla rökutsugar med 22 mm-fattning. PVC- och ftalatfri produkt.

* Vissa förfiltre är inte avsedda för rökutsug av diatermirök då filtret blir mättat med fukt vilket reducerar luftflödet med sämre rökevakivering som resultat.



Vätskefälla 120 ml **NYHET!**

10 st/fp

Artikelnummer: 12-VF-02

Med No-Zmoke VF-02 kan man vara förvissad om att luftflödet är optimalt* under hela operationen. No-Zmoke VF-02 är en vätskefälla som inte hindrar luftflödet och som har en vätskeabsorberande svamp som binder upp till 120 ml vätska. VF-02 kan användas under hela dagen. NoZmoke VF-02 passar alla rökutsugar med 22 mm-fattning. PVC- och ftalatfri produkt.

* Vissa förfiltre är inte avsedda för rökutsug av diatermirök då filtret blir mättat med fukt vilket reducerar luftflödet med sämre rökevakivering som resultat.



Adapter **NYHET!**

50 st/fp

Artikelnummer: 12-VF-A

Adapter VF-A används när vätskefälla VF-01 eller VF-02 ska anslutas till rökutsug som inte har utvärdig 22 mm-fattning.



ERBE har lagt stor vikt vid konstruktionen av IES 3 för att göra den så effektiv och tyst som möjligt, max ljudnivå vid full effekt < 65 dB(A) och < 54 dB(A) vid normal användning.

APPARAT OCH ÖVRIGA TILLBEHÖR

IES 3 rökutsug

1 st/fp

Artikelnummer: 2-10323-000

- IES 3 är avsedd för all diatermi och laserkirurgi. Den har två arbetssätt: OPEN för öppen kirurgi och LAP för laparoskopi.
- ERBE IES 3 är ERBEs senaste innovation inom rökutsug som är **tyst, snabb och säker**.
- IES 3 ger maximal sugförmåga mycket snabbt – det tar endast ca 0,5 sekunder innan den ger maximalt utsug tack vare bi-turbo teknik.
- IES 3 har ett ULPA-15-filter som ger en säker användning då det filtrerar virus och andra partiklar ner till 0,1 µ (COVID-19 virus är i genomsnitt 0,125 µ i diameter), det har även två aktiva kolfilter som tar bort luktpartiklar.
- IES 3 kan placeras stående eller liggande och har en roterbar pekskärm med samma logiska användargränssnitt som VIO 3.
- IES 3 aktiveras av VIO 200/300/3 med ECB-kabel. Andra diatermiapparater aktiveras med aktiveringsklämma eller direktkabel (option).
- IES 3 kan även aktiveras med pedal (option).



Huvudfilter

Huvudfilter till IES 3

1 st/fp

Artikelnummer: 2-20323-000

ULPA-15 huvudfilter, livslängd max 40h vid OPEN och 80h vid LAP.
Ingår inte vid beställning av IES 3.



Aktiveringsklämma

Aktiveringsklämma till IES 3

1 st/fp

Artikelnummer: 2-20323-002

För aktivering av IES 3 med diatermiapparater som inte har ECB-anslutning.



Pedal

Pedal till IES 3

1 st/fp

Artikelnummer: 2-20322-101

För aktivering av IES 3 för andra applikationer än diatermi, ex laser, ultraljudsdissektion och kärlförslutning.



Anslutning

Anslutning till centralt rökutsug/IES 3

1 st/fp

Artikelnummer: 2-20323-001

För anslutning av IES 3 till centralt rökutsug, slangdiameter 32 mm.