

Nya möjligheter

NYHETER, INFORMATION OCH TIPS FRÅN KUNGSHUSEN MEDICINSKA



Kungshusen huvudsponsor

Under 3:e Karolinska Live var Kungshusen Medicinska en av huvudsponsorerna. Det innebär att Kungshusen bidrog till de live-skopier som sändes från Karolinska genom den senaste utrustningen från Fujifilm samt innovativa tillbehör från US Endoscopy och Medwork. Vi ser redan fram emot nästa Karolinska Live!

Nya kliniska bevis



● Linked color imaging enhances endoscopic detection of sessile serrated adenoma/polyps

Daisaku Fujimoto et.al 2018

CONCLUSIONS: LCI was the most sensitive mode for SSA/P detection among WLI, BLI, BLI-bright, and LCI in the still image examinations.

Our RCT strongly suggests that LCI is superior to conventional WLI for SSA/P detection during colonoscopy.

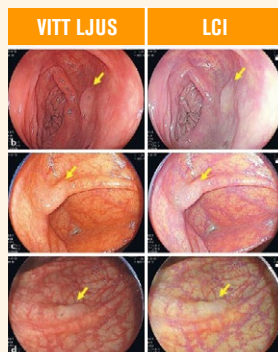
TIPS! Läs även resultaten från: **Linked color imaging reduces the miss rate of neoplastic lesions in the right colon: a randomized tandem colonoscopy study.** Paggi et.al. Endoscopy. 2018

Barrets Esophagus

● Improved Visibility of Barretts Esophagus with Linked Color Imaging: Inter- and Intra-Rater Reliability and Quantitative Analysis.

Takeda T1, Nagahara A2, Ishizuka K1, Okubo S1, Haga K1, Suzuki M1, Nakajima A1, Komori H1, Akazawa Y1, Izumi K1, Matsumoto K1, Ueyama H1, Shimada Y1, Matsumoto K1, Asaoka D1, Shibuya T1, Sakamoto N1, Osada T1, Hojo M1, Nojiri S3, Watanabe S1. Digestion. 2018 Jan 10;97(2):183-194. doi: 10.1159/000485459. [Epub ahead of print]

CONCLUSIONS: LCI improved the visibility of short-segment BE compared with WLI, especially for trainees, when evaluated both subjectively and objectively.



Överlägset tydligare

Enligt studier ger det unika ljuset LCI (Linked Color Imaging) en ökad detektionsgrad. För karakterisering används BLI (Blue Light Imaging) och zoom.



Tidig detektion

Med ett optimalt ljusspektrum och avancerad signal/bild process differentierar LCI röda toner mer effektivt än vanligt vitt ljus.

FUJIFILM

KALENDARIUM 2018

16-18/5	Gastrodagarna, Falun
20-24/8	Kirurgveckan, Helsingborg
13-14/8	ERCP 50 Years anniversary, Malmö
20/9	Konferensdag för omvårdnadspersonal inom endoskopi, Stockholm
20-24/10	UEG Week, Wien
17-18/12	Amsterdam Live

Kontakta oss för demonstration!



Andreas Lindberg
070-492 73 00
andreas@kungshusen.se



Magnus Bergström
070-683 64 43
magnus@kungshusen.se



Magnus Ekberg
070-229 40 72
magnus.ekberg@kungshusen.se



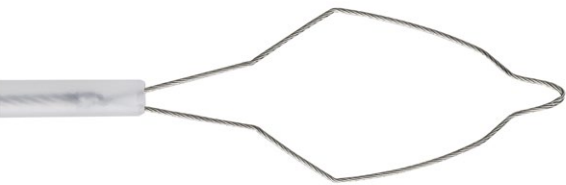
Online-beställning
www.kungshusen.se



Kungshusen Medicinska AB
Kärnbogatan 8A-B · 647 30 Mariefred
Telefon 0159-120 20 · info@kungshusen.se

Gastro by Kungshusen

www.kungshusen.se



Kallslyngan Exacto

Exacto har via studier visat sig ha den bästa resektionsgraden (91% vs 79%)^{1,2}. Nu har den även studerats³ för lesioner större än 1 cm. Därför kan vi nu meddela att den är godkänd för mucosa resektioner via "piece meal" teknik av flacka lesioner större än 1 cm.

1. Cold snare polypectomy: Does snare type influence outcomes? S. Din, A. Ball (England)
2. Prospective, randomized comparison of 2 methods of cold snare polypectomy for small colorectal polyps. A. Horiuchi, K. Hosoi (Japan)
3. Cold snare polypectomy for non-pedunculated colon polyps greater than 1cm. C. Piraka, A. Saeed (USA)



Padlock OTSC

Nu introducerar vi ett "over the scope clip" från US Endoscopy, Padlock. Okomplicerad och enkel montering samt enkel avfyrring via en knapp. Padlock ger en cirkumferent förslutning av t.ex. fisteln, gastrostomin eller blödningskällan. Kontakta oss om du är nyfiken på denna OTSC-lösning och förenklingen som den erbjuder.



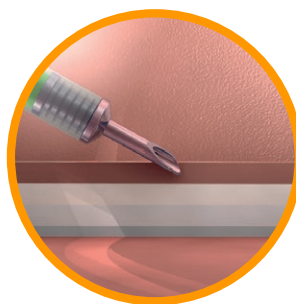
Enkel montering

Padlock monteras enkelt på endoskopet utan övriga moment då kontrollvajern löper på endoskopets utsida. Det lämnar arbetskanalen fri till andra instrument.



En vass nål förenklar lyftet

Vår nål ICUS 2 har en spets som är fasettslipad. Fördelen för dig som skopist är att den glider in genom mucosan utan att du behöver pressa eller stöta in den. Designen av katetern ger även ett minskat motstånd vid injektion jämfört med tidigare modeller.



Minskat motstånd

ICUS2 har en nål som är fasettslipad. Styvheten i systemet bidrar till att nålen enkelt smiter in genom mucosan.



Bästa jobbet!

Kungshusen expanderar och rekryterar ny produktspecialist inom endoterapi och endoskopitillbehör i mellansverige.

Genom bredd och djup i kunnandet arbetar produktspecialisten konsultativt kring metoder och produkter. En viktig kugge i såväl klinikernas som vårt eget företags och våra leverantörers utveckling.

Känner du någon ★ som skulle passa för jobbet?

Hör av dig till Magnus på 070-6836443.