

Specifikation



Artikelnummer	SBV-1A-B	SBV-1B-B	SBV-1C-B
Bildvinkel		120°	
Skärpedjup		0.5~120mm	
Ytterdiameter flexibel del (YD) Φ	Φ2.8mm	Φ4.2mm	Φ5.6mm
Arbetskanal (AK)	Φ1.2mm	Φ2.0mm	Φ2.8mm
Arbetslängd		615mm	
Total längd		920mm	
Avvinkling		220° Upp/Ner	

Specifikation(Processor)



Artikelnummer	HDVS-S100A
Storlek	300mm×225mm×57mm
Vikt	2.5Kg
Strömförsörjning	100-240V
Utgångar	DVI*1、SDI*2
Anslutningar	Pedal och USB
Funktioner	VITBALANS, FÖRSTÄRKNING, FRYSS, ZOOM, VIDEO, FOTO

Tillbehör(Optionaler)

Sugventil

80460 39mm



T-001 41mm



Y-001 84mm



Engångs biopsiport

MD-B-BV02



SVT-BV01



Pedal

KF2 1S-MED GP25



KUNGSHUSEN

Kungshusen Medicinska AB
Box 94
64722 Mariefred

Tillverkare:

Scivita Medical Technology Co.Ltd.

+46-159-12020

www.kungshusen.se

info@kungshusen.se (för mer information)

order@kungshusen.se (för beställning)

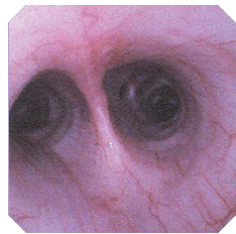


Innovativt med insikt

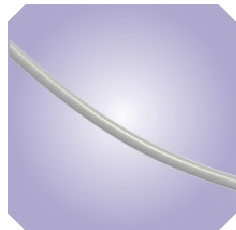


120°

En 120° bildvinkel och 0.5-120mm skärpedjup ger en stor och tydlig bild för diagnos av patologiska förändringar i bronkerna.



Överlägsen optisk prestanda som visar alla mindre förändringar i bronkträdet.



Tunn och flexibel design ger enklare intubation för skopisten och mindre obehag för patienten.



Utmärkt manövrerbarhet ger en effektiv och säker skopi. Skopet kan manövreras fullt ut även med ett instrument i arbetskanalen.

Flexibla delens ±60° skaftrotation medger smidigt införande av skopet, adaptation av bilden och enklare att nå biopsiporten.



±60°

Sugventilens position kan justeras, vilken kan förhindra att sugslangen knickas.



Passar både höger- och vänsterhänta.

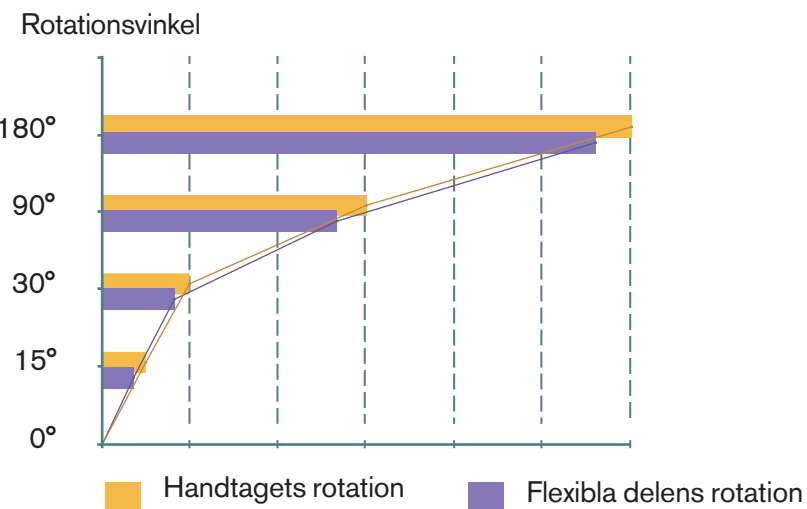


Tvåvägs avvinkling på 220° Upp/Ner ger smidigt införande i övre lobernas bronker.

±220° Upp/Ner



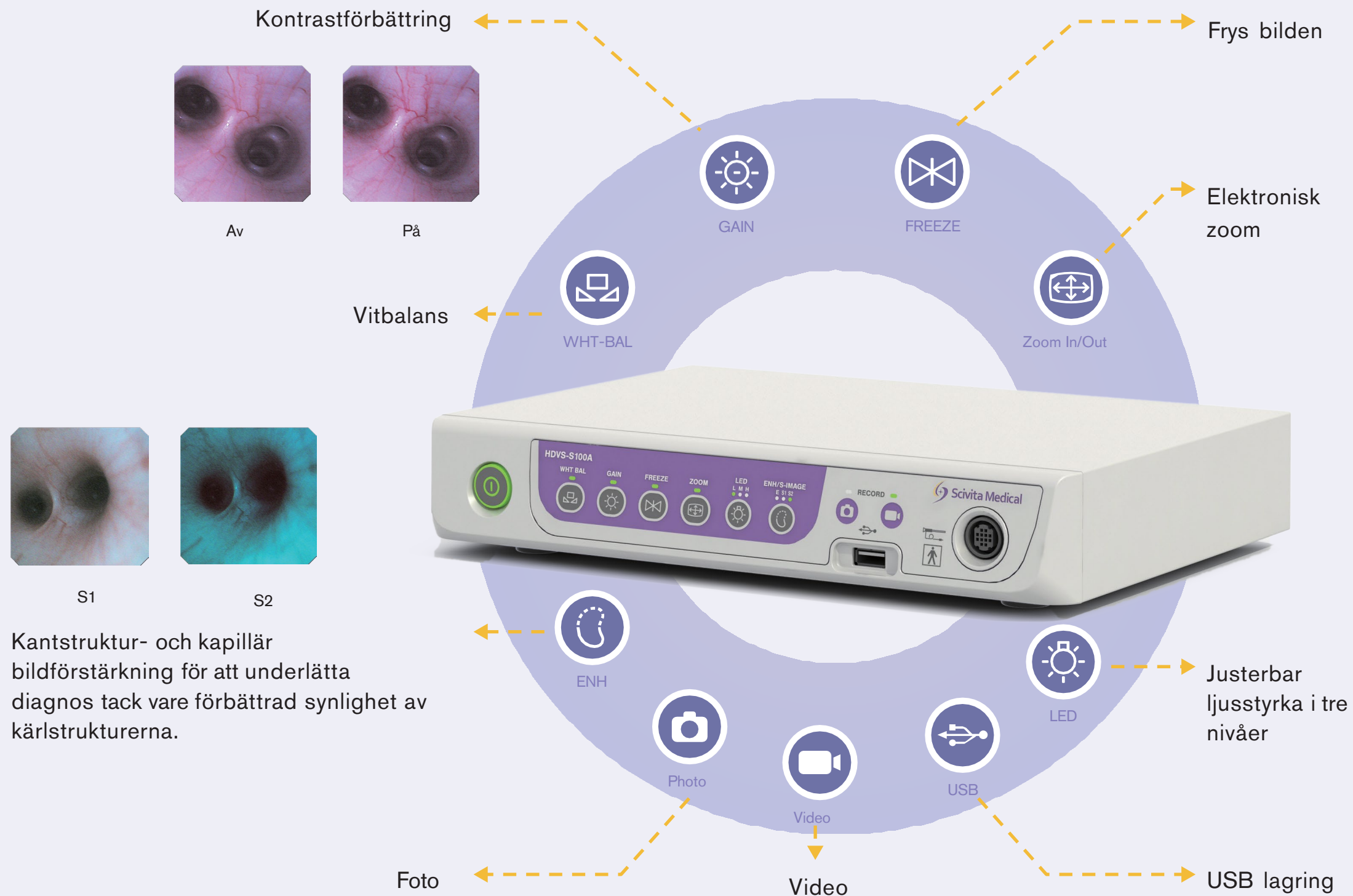
Den passiva avböjningen gör att skopet enkelt kan följa luftvägarna, vilket kan vara till nytta för diagnosticering.



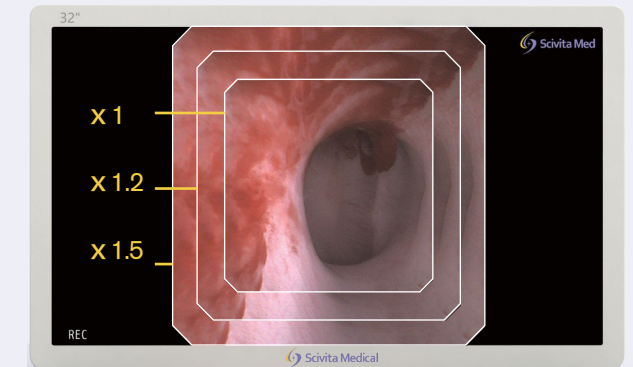
Datakälla: Obstruerad rotationsmanövrerbarhet, intern test

Kraftfull bildbearbetning

Se bättre



Med Scivita får man en högupplöst digital bild utan distortion även på en 32-tums monitor.



Processorn är kompatibel med de flesta monitorerna på marknaden, vi rekommenderar att en 32" monitor används.

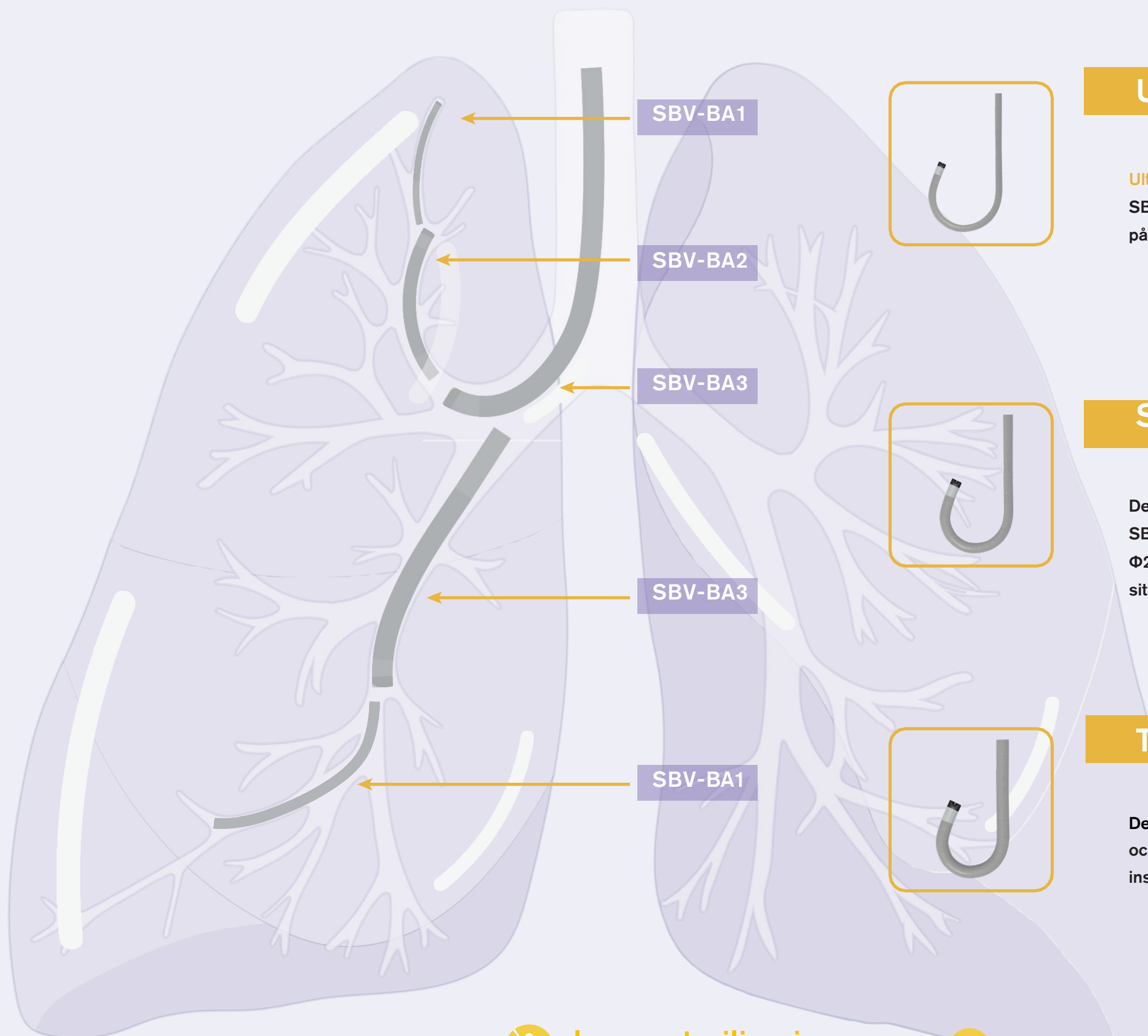
Alltid klar att användas

- Plug and play. Klar att användas direkt.
- Höger eller vänsterhänt har ingen betydelse.
- Ingen korskontaminering.
- Inga desinfektions- eller reparationskostnader.
- Unik sugventil- snabbare undersökning.
- Spara tid på efterbehandling och test av skop.

Scivita Medical tar miljöhänsyn med en förpackning som enkelt kan återvinnas.



Tre modeller- tre möjligheter



Ultratunnt

Ultratunnt kan nå ännu längre.

SBV-BA1 har en ytterdiameter på endast $\Phi 2.8\text{mm}$ och en arbetskanal på hela $\Phi 1.2\text{mm}$, vilket ger access långt distalt i bronkträdet.

Standard

Det mest mångsidiga bronkoskopet.

SBV-BA2, med en tunn ytterdiameter på $\Phi 4.2\text{mm}$ i kombination med en $\Phi 2.0\text{mm}$ arbetskanal gör detta bronkoskop användbart i de flesta situationer, för både diagnos och terapi.

Terapeutiskt

Det terapeutiska bronkoskopet SBV-BA3 har en ytterdiameter på $\Phi 5.6\text{mm}$ och en arbetskanal på $\Phi 2.8\text{mm}$, med den stora arbetskanalen kan grövre instrument användas med hög sugkapacitet.



Ingen sterilisering



Ingen korskontaminering



Ingen service